

GLOBE VALVE SERIES

ТУ 3742-011-96455923-2008

- **DN 10—300 • PN 1,0 МПа**
15(с, лс, нж)60нж, нж1
15(с, лс, нж)560нж, нж1
15(с, лс, нж)960нж, нж1
 - **DN 10—300 • PN 1,6 МПа**
15(с, лс, нж)65нж, нж1
15(с, лс, нж)565нж, нж1
15(с, лс, нж)965нж, нж1
 - **DN 10—200 • PN 4,0 МПа**
15(с, лс, нж)22нж, нж1
15(с, лс, нж)522нж, нж1
15(с, лс, нж)922нж, нж1
 - **DN 10—200 • PN 6,4 МПа**
15(с, лс, нж)76нж, нж1
15(с, лс, нж)576нж, нж1
15(с, лс, нж)976нж, нж1
 - **DN 10—200 • PN 10,0 МПа**
15(с, лс, нж)44нж, нж1
15(с, лс, нж)544нж, нж1
15(с, лс, нж)944нж, нж1
 - **DN 10—200 • PN 16,0 МПа**
15(с, лс, нж)45нж, нж1
15(с, лс, нж)545нж, нж1
15(с, лс, нж)945нж, нж1
 - **DN 15—40 • PN 6,3 МПа**
15(с, лс, нж)52нж
 - **DN 15 • PN 16,0 МПа**
15(с, лс, нж)67бк
 - **DN 15—25 • PN 16,0 МПа**
15(с, лс, нж)68нж
- ТУ 3742-002-96455923-2006**
• **DN 15—200 • PN 1,6—4,0 МПа**
15(с, лс, нж)66п, нж

Структурная схема клапана запорного

Design Characteristics of Globe Valve

В ходовой втулке использована бронза. Клапаны большого диаметра сопровождаются упорным подшипником, что делает их открытие более легким.

Stem nut uses aluminum bronze material. Large valve is provided with thrust bearing to make it opened easily and flexibly.

Сальник состоит из 2 частей для предотвращения попадания рабочей среды в атмосферу.

Two-piece design of packing gland to avoid stem clogging caused by squishing.

В сальнике используется графитовая набивка для надежной герметизации. По запросу заказчика возможна докомплектация регулировочным кольцом и смазочным блоком.

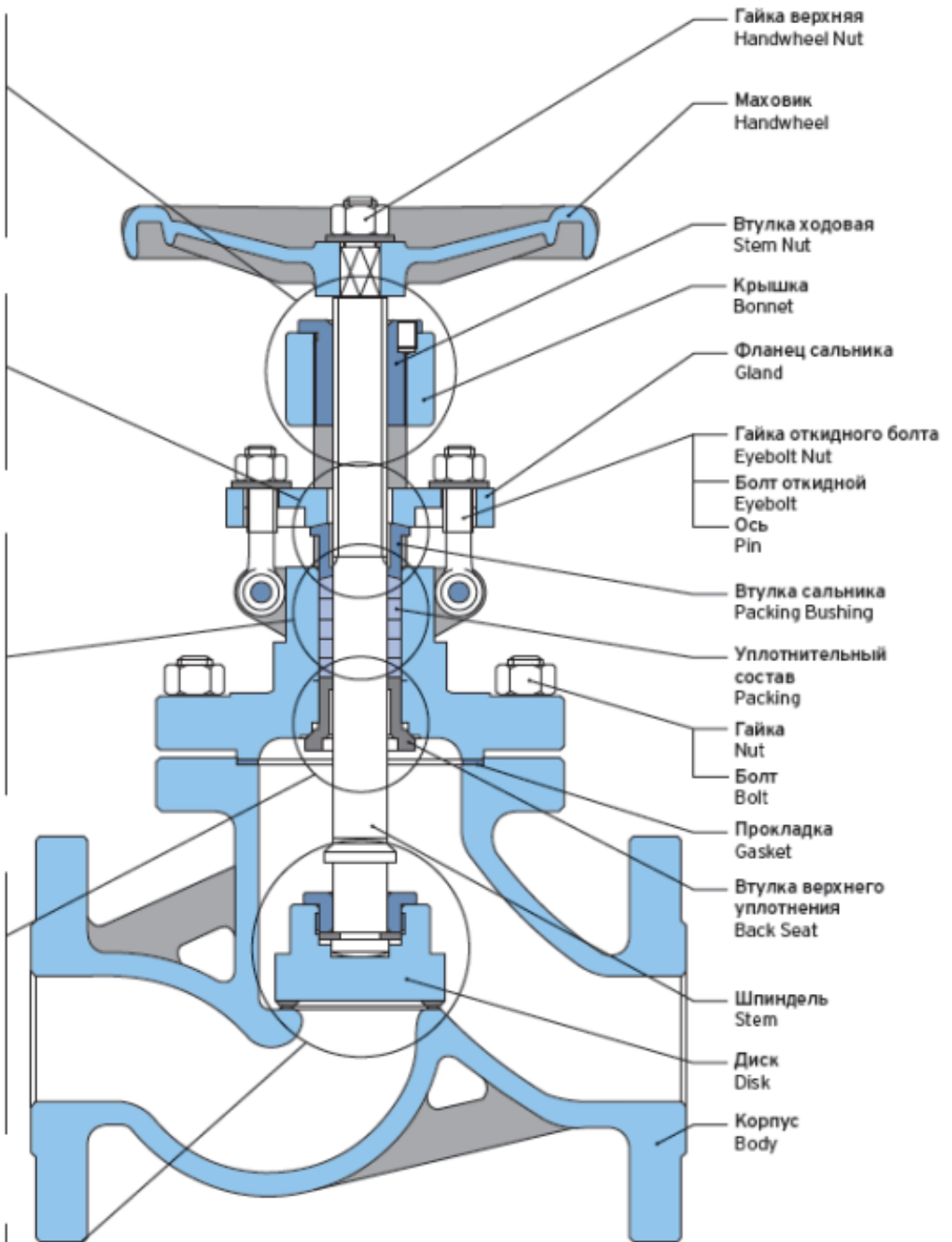
Packing uses flexible graphite for dependable sealing performance. If requested by users, packing spacer ring and greasing mechanism can be available.

Втулка верхнего уплотнения разработана для обеспечения надежного уплотнения и герметичности, когда задвижка полностью открыта. (Замена уплотнителя под давлением не рекомендуется).

Upper seal design to ensure dependable packing and sealing when valve is fully opened. (Replacement of packing under pressure is not recommended)

Выдвижной шпindel с компенсирующей втулкой между головкой шпинделя и диском для надежной герметизации затворной части.

Lift stem, with a piece of hard stainless steel inlaid between stem head and disc to avoid deformation caused by extrusion, and corrosion leading to inflexibility of disc action.



Основные размеры и масса Main Dimensions & Weight Давление: PN 1,0—16,0 MPa Pressure: CLASS150—900

Давление Pressure (MPa)	Размер Size (DN)	Основные размеры, мм Main Dimensions, mm						Масса, кг Weight, kg	Крутящий момент, Нм Torque, Nm	Cv
		L	H	W	H1	W1	W2			

Таблица фигур Figure 15(с,лс,нж)60нж,нж1, 15(с,лс,нж)560нж,нж1, 15(с,лс,нж)960нж,нж1

PN1,0	10	130	198	—	—	—	—	5	—	—
	15	130	218	120	—	—	—	5	—	—
	20	150	258	140	—	—	—	7	—	—
	25	160	275	160	—	—	—	7	—	—
	32	180	280	180	—	—	—	9	—	—
	40	200	330	200	—	—	—	13	24	—
	50	230	350	240	645	371	590	14	38	—
	65	290	355	280	690	371	590	23	48	—
	80	310	400	280	715	371	590	29	79	105
	100	350	415	320	770	371	590	33	98	189
	125	400	460	360	780	371	590	80	161	381
	150	480	510	400	810	371	590	94	245	428
	200	600	710	400	967	515	810	180	313	798
	250	650	786	450	1143	515	810	440	—	1240
300	750	925	500	1292	540	830	648	—	1859	

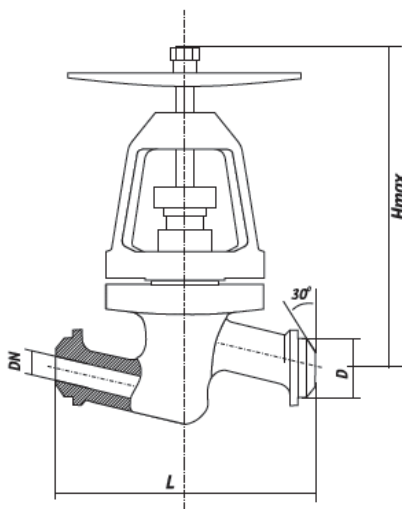
Таблица фигур Figure 15(с,лс,нж)65нж,нж1, 15(с,лс,нж)565нж,нж1, 15(с,лс,нж)965нж,нж1

PN1,6	10	130	198	120	—	—	—	5	—	—
	15	130	218	120	—	—	—	5	—	—
	20	150	258	140	—	—	—	7	—	—
	25	160	275	160	—	—	—	7	—	—
	32	180	280	180	—	—	—	9	—	—
	40	200	330	200	—	—	—	13	29	—
	50	230	350	240	645	371	590	16	43	—
	65	290	355	280	690	371	590	25	53	—
	80	310	400	280	715	371	590	30	86	105
	100	350	415	320	770	371	590	35	108	189
	125	400	460	360	780	371	590	89	171	381
	150	480	510	400	875	371	810	98	262	428
	200	600	710	400	967	515	810	180	349	798
	250	650	786	450	1153	515	830	446	—	1240
300	750	925	500	1292	540	830	654	—	1859	

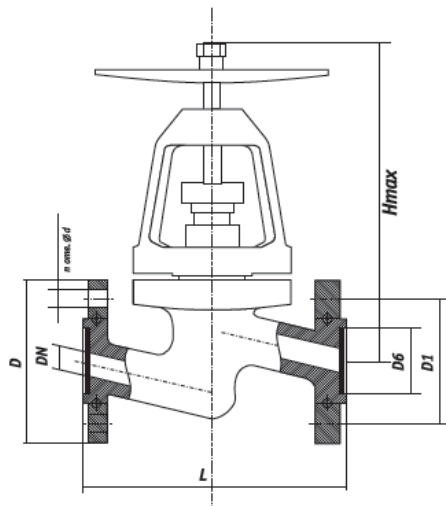
Давление Pressure (MPa)	Размер Size (DN)	Основные размеры, мм Main Dimensions, mm						Масса, кг Weight, kg	Крутящий момент, Нм Torque, Nm	Cv
		L	H	W	H1	W1	W2			
Таблица фигур Figure 15(с,лс,нж)22нж,нж1, 15(с,лс,нж)522нж,нж1, 15(с,лс,нж)922нж,нж1										
PN 4,0	10	130	198	120	—	—	—	5	—	—
	15	130	233	120	—	—	—	6	—	—
	20	150	275	140	—	—	—	7	—	—
	25	160	285	160	—	—	—	9	—	—
	32	180	302	180	—	—	—	12	—	—
	40	200	355	200	—	—	—	17	35	—
	50	230	373	240	645	371	590	24	60	—
	65	290	408	280	690	371	590	33	71	—
	80	310	436	320	715	371	590	44	138	105
	100	350	480	360	770	371	590	60	214	189
	125	400	558	400	782	515	810	89	322	381
	150	480	611	400	875	515	810	98	461	428
200	600	720	400	1160	540	830	190	642	798	
Таблица фигур Figure 15(с,лс,нж)76нж,нж1, 15(с,лс,нж)576нж,нж1, 15(с,лс,нж)976нж,нж1										
	10	170	198	120	—	—	—	6	—	—

PN 6,3	15	170	195	140	—	—	—	10	—	—
	20	190	228	160	—	—	—	13	—	—
	25	210	275	180	—	—	—	15	—	—
	32	230	325	200	—	—	—	19	—	—
	40	260	360	240	—	—	—	25	46	—
	50	300	410	280	710	371	590	35	66	—
	65	340	450	320	750	371	590	48	97	—
	80	380	485	360	785	371	590	56	207	105
	100	430	537	400	837	515	810	125	310	189
	125	500	631	400	1031	515	810	131	414	381
	150	550	646	450	1066	540	830	157	620	428
	200	650	813	500	1213	540	830	283	827	798
Таблица фигур Figure 15(с,лс,нж)44нж,нж1, 15(с,лс,нж)544нж,нж1, 15(с,лс,нж)944нж,нж1										
PN 10,0	10	170	198	120	—	—	—	6	—	—
	15	170	202	140	—	—	—	11	—	—
	20	190	228	160	—	—	—	13	—	—
	25	210	250	180	—	—	—	14	—	—
	32	230	326	220	—	—	—	15	—	—
	40	260	359	240	—	—	—	29	63	—
	50	300	414	280	710	371	590	49	125	—
	65	340	434	320	750	371	590	65	201	—
	80	380	547	400	785	515	810	95	296	105
	100	430	621	450	950	515	810	115	394	189
	125	500	732	450	1142	540	830	149	592	381
	150	550	840	500	1240	540	830	310	789	428
200	650	925	550	1425	565	870	590	1154	798	
Таблица фигур Figure 15(с,лс,нж)45нж,нж1, 15(с,лс,нж)545нж,нж1, 15(с,лс,нж)945нж,нж1										
PN 16,0	15	170	148	140	—	—	—	12	—	—
	20	190	156	160	—	—	—	15	—	—
	25	210	175	180	—	—	—	17	—	—
	32	230	200	200	—	—	—	21	—	—
	40	260	231	240	—	—	—	32	102	—
	50	300	262	250	562	371	590	52	196	—
	65	340	303	320	743	515	810	69	296	—
	80	380	341	400	820	540	830	98	588	105
	100	430	485	450	935	540	830	119	774	189
	125	500	—	—	1180	565	870	—	1169	381
	150	550	—	—	1290	565	870	—	1623	428
	200	650	—	1495	—	770	1170	—	2244	798

Таблица фигур Figure 15с52нж, 15нж52нж, 15лс52нж DN 15, 20, 25, 32, 40 Давление Pressure 6,3 МПа

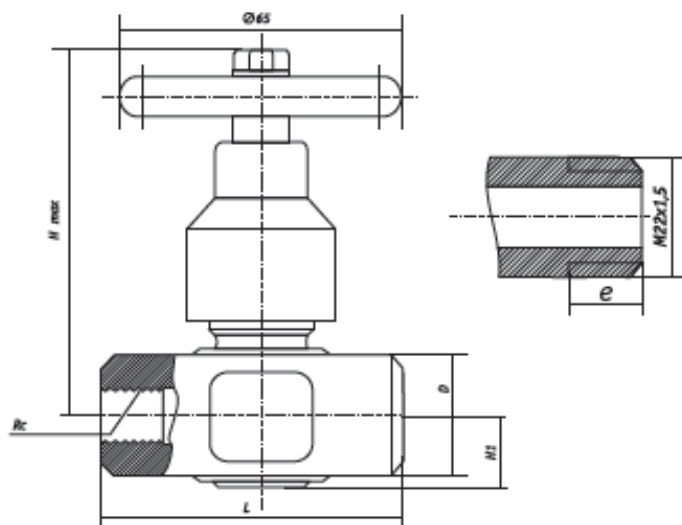


Условный проход Size DN	Размеры, мм Dimensions, mm			Масса, кг Weight, kg
	D	L	Hmax	
15	31	175	205	5,4
20	38	190	221	6,1
25	46	200	224	7,1
32	52	210	293	10,3
40	58	225	293	12,7



Основные размеры и масса Main Dimensions & Weight								
Условный проход Size DN	Размеры, мм Dimensions, mm						n	Масса, кг Weight, kg
	D	D1	D6	L	Hmax	d		
15	105	75	40	175	205	14	4	7,3
20	125	90	51	190	221	18	4	8,9
25	135	100	58	200	224	18	4	11,5
32	150	110	66	210	293	22	4	16
40	165	125	76	225	293	22	4	17,9

Таблица фигур Figure
 15с676к, 15лс676к, 15нж676к
 DN 15 Давление 16,0 Мпа



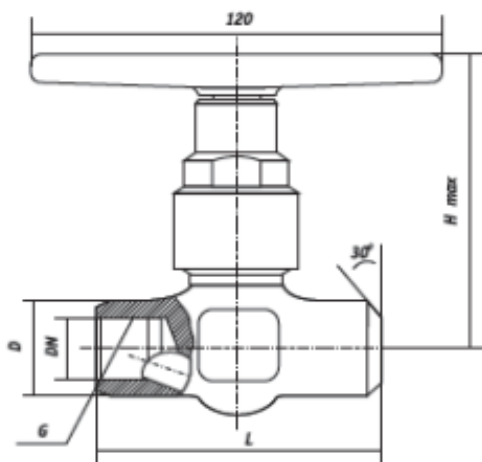
Условный проход Size DN	Rc	Размеры, мм Dimensions, mm			Масса, кг Weight, kg
		D	L	Hmax	
15	Rc1/2	29	68	88	0,5

Наименование детали	Марка материала		
	С	ЛС	НЖ
корпус, крышка	Ст20	09Г2С	12Х18Н10Т
шток	20Х13	14Х17Н2	12Х18Н10Т
штулка резьбовая	БрАЖМц 10-3-1,5		
Уплотнение сальника	Терморасширенный графит		

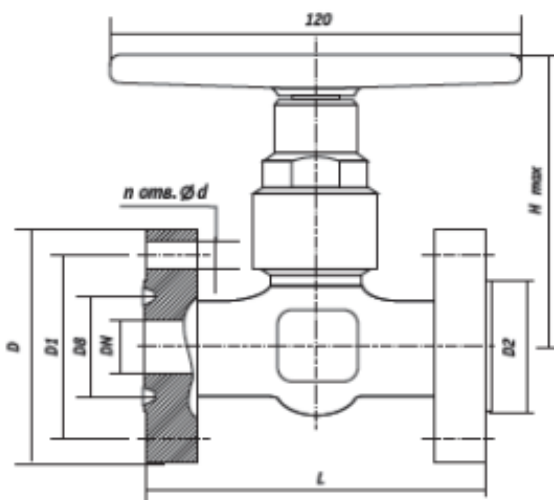
Таблица фигур Figure
15с68нж, 15лс68нж, 15нж68нж

DN 15, 20, 25

Давление 16,0 Мпа
pressure



Муфтовое исполнение



Фланцевое исполнение

Условный проход Size DN	G	Основные размеры, мм Main Dimensions, mm			Масса, кг Weight, kg	Условный проход Size DN	Основные размеры, мм Main Dimensions, mm							Масса, кг Weight, kg	
		D	L	Hmax			D	D1	D2	D3	D8	L1	L2		Hmax
15	G1/2-B	42	90	150	1,98	15	105	75	55	19	35	130	246	150	3,96
20	G 3/4"-B	46	110	150	2,49	20	125	90	58	26	45	154	282	150	4,18
25	G1"	51	130	150	3,1	25	135	100	68	33	50	178	306	150	7,23

Клапаны запорные Cast Stell Globe Valve Product Line

Давление Pressure MPa	Тип управления Operation type	Условный проход DN, мм Size, mm														
		10	15	20	25	32	40	50	65	80	100	125	150	200	250	300
PN 1,6	Ручное управление Hand Operated
	Электропривод Electric Operated							
PN 2,5	Ручное управление Hand Operated		
	Электропривод Electric Operated								
PN 4,0	Ручное управление Hand Operated		
	Электропривод Electric Operated									
PN 6,4	Ручное управление Hand Operated				
	Электропривод Electric Operated										
PN 10,0	Ручное управление Hand Operated			
	Электропривод Electric Operated										
PN 16,0	Ручное управление Hand Operated					
	Электропривод Electric Operated										

По вопросам о неуказанных размерах и давлениях, пожалуйста, свяжитесь с нашим отделом продаж.
For sizes and classes not shown, please contact our Sales Department

Астана +7(77172)727-132 Волгоград (844)278-03-48 Воронеж (473)204-51-73 Екатеринбург (343)384-55-89
 Казань (843)206-01-48 Краснодар (861)203-40-90 Красноярск (391)204-63-61 Москва (495)268-04-70
 Нижний Новгород (831)429-08-12 Новосибирск (383)227-86-73 Ростов-на-Дону (863)308-18-15
 Самара (846)206-03-16 Санкт-Петербург (812)309-46-40 Саратов (845)249-38 Уфа (347)229-48-12
 Россия, Казахстан и другие страны ТС доставка в любой город
 единый адрес для всех регионов: akr@nt-rt.ru
www.arkor.nt-rt.ru